

# PP-V FLENS

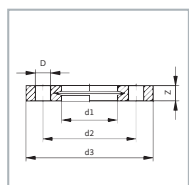
METRISCH,  
VOOR MOFLASSYSTEMEN



## UITVOERING

- volledig uit kunststof: polypropyleen glasvezelversterkt (30%)
- met V-groef, voor gelijkmatige krachtverdeling over de kraag
- aansluitmaten volgens ISO 7005, EN 1092, DIN 2501
- flensboring PN10
- geschikt voor mof- en stomplas systemen
- UV-resistent
- hoge chemische bestendigheid

**V-L** Van de Lande



| ART.CODE  | Dia | DN  | d1  | d2  | d3  | Z  | NxD   | PN | QUANTITY |
|-----------|-----|-----|-----|-----|-----|----|-------|----|----------|
| 9.72.020* | 20  | 15  | 28  | 65  | 95  | 16 | 4x14  | 16 | 1        |
| 9.72.025* | 25  | 20  | 34  | 75  | 105 | 17 | 4x14  | 16 | 1        |
| 9.72.032* | 32  | 25  | 42  | 85  | 115 | 18 | 4x14  | 16 | 1        |
| 9.72.040* | 40  | 32  | 51  | 100 | 140 | 20 | 4x18  | 16 | 1        |
| 9.72.050* | 50  | 40  | 62  | 110 | 150 | 22 | 4x18  | 16 | 1        |
| 9.72.063* | 63  | 50  | 78  | 125 | 165 | 24 | 4x18  | 16 | 1        |
| 9.72.075* | 75  | 65  | 92  | 145 | 185 | 26 | 4x18  | 16 | 1        |
| 9.72.090  | 90  | 80  | 110 | 160 | 200 | 27 | 8x18  | 16 | 1        |
| 9.72.110  | 110 | 100 | 133 | 180 | 220 | 28 | 8x18  | 16 | 1        |
| 9.72.140  | 140 | 125 | 167 | 210 | 250 | 30 | 8x18  | 16 | 1        |
| 9.72.160  | 160 | 150 | 190 | 241 | 285 | 32 | 8x22  | 16 | 1        |
| 9.72.200  | 200 | 200 | 226 | 297 | 340 | 34 | 8x22  | 16 | 1        |
| 9.72.225  | 225 | 200 | 250 | 297 | 340 | 34 | 8x22  | 16 | 1        |
| 9.72.250  | 250 | 250 | 277 | 350 | 395 | 38 | 8x22  | 16 | 1        |
| 9.72.280  | 280 | 250 | 310 | 350 | 395 | 38 | 12x22 | 16 | 1        |
| 9.72.315  | 315 | 300 | 348 | 400 | 445 | 42 | 12x22 | 16 | 1        |
| 9.72.355  | 355 | 350 | 388 | 460 | 515 | 46 | 16x22 | 10 | 1        |
| 9.72.400  | 400 | 400 | 442 | 515 | 574 | 50 | 16x26 | 10 | 1        |

Lissenveld 1

4941 VK Raamsdonksveer

Nederland

t +31 (0)162 51 60 00

f +31 (0)162 52 14 17

info@vandelande.com

www.vandelande.com

\*Geschikt voor mof- en stomplas systemen

# PP-V FLENS

## METRISCH, VOOR MOFLASSYSTEMEN



### Normering en certificering

| ART.CODE | NEN-EN 1092-1<br>SIZEGROUP<br>PN10 | ISO 1452-3 SI-<br>ZEGROUP<br>PN10 + PN16 | ISO 15493<br>Table B.6 | DIN 2501<br>SIZEGROUP<br>PN10 | DIN 2536<br>SIZEGROUP<br>PN10 | ASME<br>B16.5 | SUITABLE<br>FOR PE<br>BUT FUSION | SUITABLE<br>FOR PE<br>SOCKET FUSION |
|----------|------------------------------------|--|------------------------|-------------------------------|-------------------------------|---------------|----------------------------------|-------------------------------------|
| 9.72.020 | • <sup>1)</sup>                    | •  | •                      | • <sup>1)</sup>               | •                             |               | •                                | •                                   |
| 9.72.025 | • <sup>1)</sup>                    | •  | •                      | • <sup>1)</sup>               | •                             |               | •                                | •                                   |
| 9.72.032 | • <sup>1)</sup>                    | •  | •                      | • <sup>1)</sup>               | •                             |               | •                                | •                                   |
| 9.72.040 | • <sup>1)</sup>                    | •  | •                      | • <sup>1)</sup>               | •                             |               | •                                | •                                   |
| 9.72.050 | • <sup>1)</sup>                    | •  | •                      | • <sup>1)</sup>               | •                             |               | •                                | •                                   |
| 9.72.063 | • <sup>1)</sup>                    | •  | •                      | • <sup>1)</sup>               | •                             |               | •                                | •                                   |
| 9.72.075 | • <sup>1)</sup>                    | •  | •                      | • <sup>1)</sup>               | •                             |               | •                                | •                                   |
| 9.72.090 | • <sup>1)</sup>                    | •  | •                      | • <sup>1)</sup>               | •                             |               |                                  | •                                   |
| 9.72.110 | • <sup>1)</sup>                    | •  | •                      | • <sup>1)</sup>               | •                             |               |                                  | •                                   |
| 9.72.140 | • <sup>1)</sup>                    | •  | •                      | • <sup>1)</sup>               | •                             |               |                                  | •                                   |
| 9.72.160 | • <sup>1)</sup>                    | •  | •                      | • <sup>1)</sup>               | •                             |               |                                  | •                                   |
| 9.72.200 | • <sup>1)</sup>                    |  | • <sup>1)</sup>        | • <sup>1)</sup>               |                               |               |                                  | •                                   |
| 9.72.225 | • <sup>1)</sup>                    |  | •                      | • <sup>1)</sup>               | •                             |               |                                  | •                                   |
| 9.72.250 |                                    |  | •                      | • <sup>1)</sup>               |                               |               |                                  | •                                   |
| 9.72.280 | • <sup>1)</sup>                    |  | •                      | • <sup>1)</sup>               | •                             |               |                                  | •                                   |
| 9.72.315 | • <sup>1)</sup>                    |  | •                      | • <sup>1)</sup>               | •                             |               |                                  | •                                   |
| 9.72.355 | • <sup>1)</sup>                    |  | •                      | • <sup>1)</sup>               |                               |               |                                  | •                                   |
| 9.72.400 | • <sup>1)</sup>                    |  | •                      | • <sup>1)</sup>               |                               |               |                                  | •                                   |

• <sup>1)</sup> Bore diameter d1 adapted for use with PVC-U; for diameter see table.